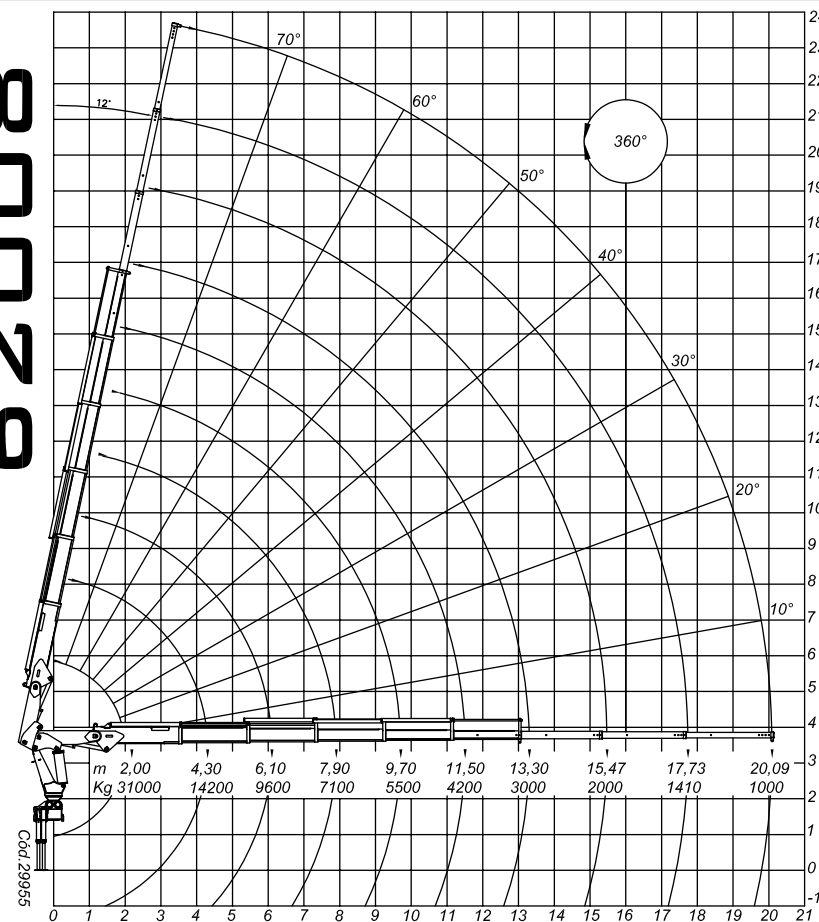




# CAMINHÃO MUNCK 62T.



62008



Dados Técnicos	62008
Momento de carga útil	62.000 Kgm
Alcance máximo vertical do solo	23.610 mm
Alcance máximo horizontal	20.090 mm
Alcance máximo horizontal hidráulico	13.300 mm
Ângulo de giro	360°
Peso aproximado equipamento standard	5.200 Kg
Peso aproximado do sobrechassi	980 Kg
Espaço para fixação	1.430 mm
Capacidade máx. a 2000mm	31.000 Kg
Capacidade máx. alcance máx.	1000 Kg
Capacidade do reservatório hidráulico	210 lt
Capacidade do circuito hidráulico	118 lt
Pressão de trabalho	200 Kg/cm <sup>2</sup>
Torque de giro	3.275 Kgm
Vazão nominal da bomba	54 lt/min
Sapatas estendidas centro a centro dianteira	6.832 mm
Sapatas estendidas centro a centro traseira	4.782 mm
Ângulo máximo de inclinação da lança	78°
Número de lanças acionadas hidráulicamente	5
Número de lanças acionadas mecanicamente	3
Número de sapatas estabilizadoras	4
Montagem em veículo com capacidade de eixo dianteiro	6 ton