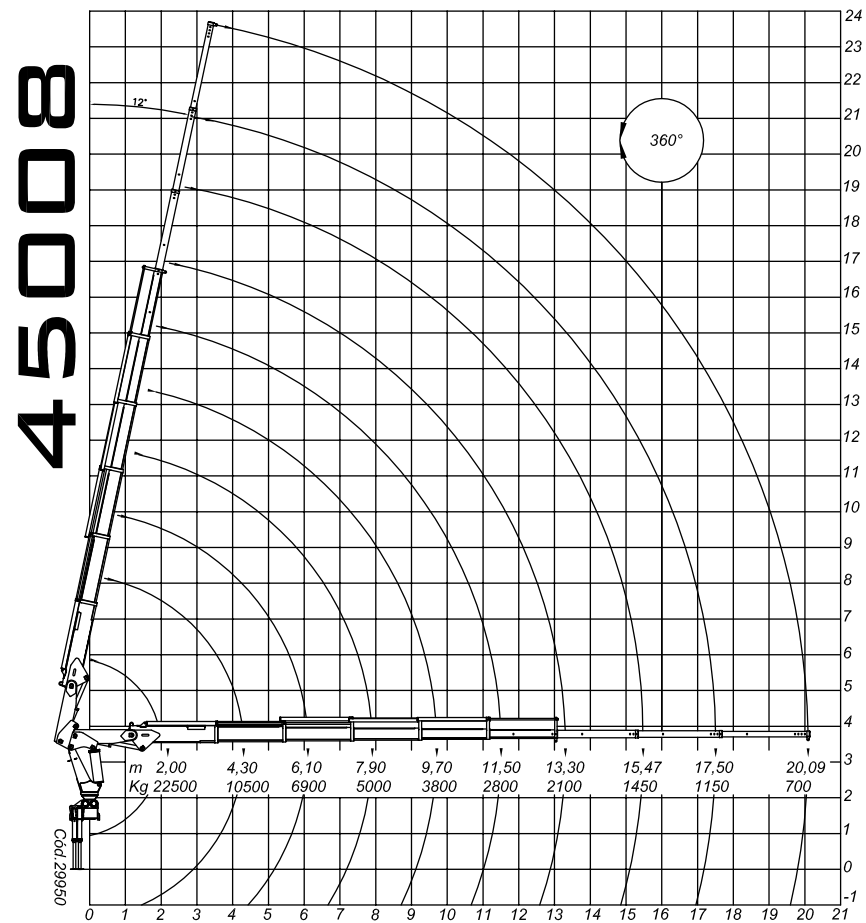




# CAMINHÃO MUNCK 45T.



| Dados Técnicos                                       | 45008                  |
|--|------------------------|
| Momento de carga útil                                | 45.000 Kgm             |
| Alcance máximo vertical do solo                      | 23.610 mm              |
| Alcance máximo horizontal                            | 20.090 mm              |
| Alcance máximo horizontal hidráulico                 | 13.300 mm              |
| Ângulo de giro                                       | 360°                   |
| Peso aproximado equipamento standard                 | 4.900 Kg               |
| Peso aproximado do sobrechassi                       | 850 Kg                 |
| Espaço para fixação                                  | 1.430 mm               |
| Capacidade máx. a 2000mm                             | 22.500 Kg              |
| Capacidade máx. alcance máx.                         | 700 Kg                 |
| Capacidade do reservatório hidráulico                | 200 lt                 |
| Capacidade do circuito hidráulico                    | 120 lt                 |
| Pressão de trabalho                                  | 200 Kg/cm <sup>2</sup> |
| Torque de giro                                       | 3.275 Kgm              |
| Vazão nominal da bomba                               | 54 lt/min              |
| Sapatas estendidas centro a centro dianteira         | 6.832 mm               |
| Sapatas estendidas centro a centro traseira          | 4.476 mm               |
| Ângulo máximo de inclinação da lança                 | 78°                    |
| Número de lanças acionadas hidráulicamente           | 5                      |
| Número de lanças acionadas mecanicamente             | 3                      |
| Número de sapatas estabilizadoras                    | 4                      |
| Montagem em veículo com capacidade de eixo dianteiro | 6 ton                  |